

**New trends in food labelling:
Challenges for products safety and quality**

**الإتجاهات الحديثة في بطاقات تعريف الأغذية:
تحديات في جودة وسلامة الأغذية**

Dr. Tamer H A Gamel
د. تامر على جميل

Guelph Food Research Centre – Guelph, Ontario – CANADA





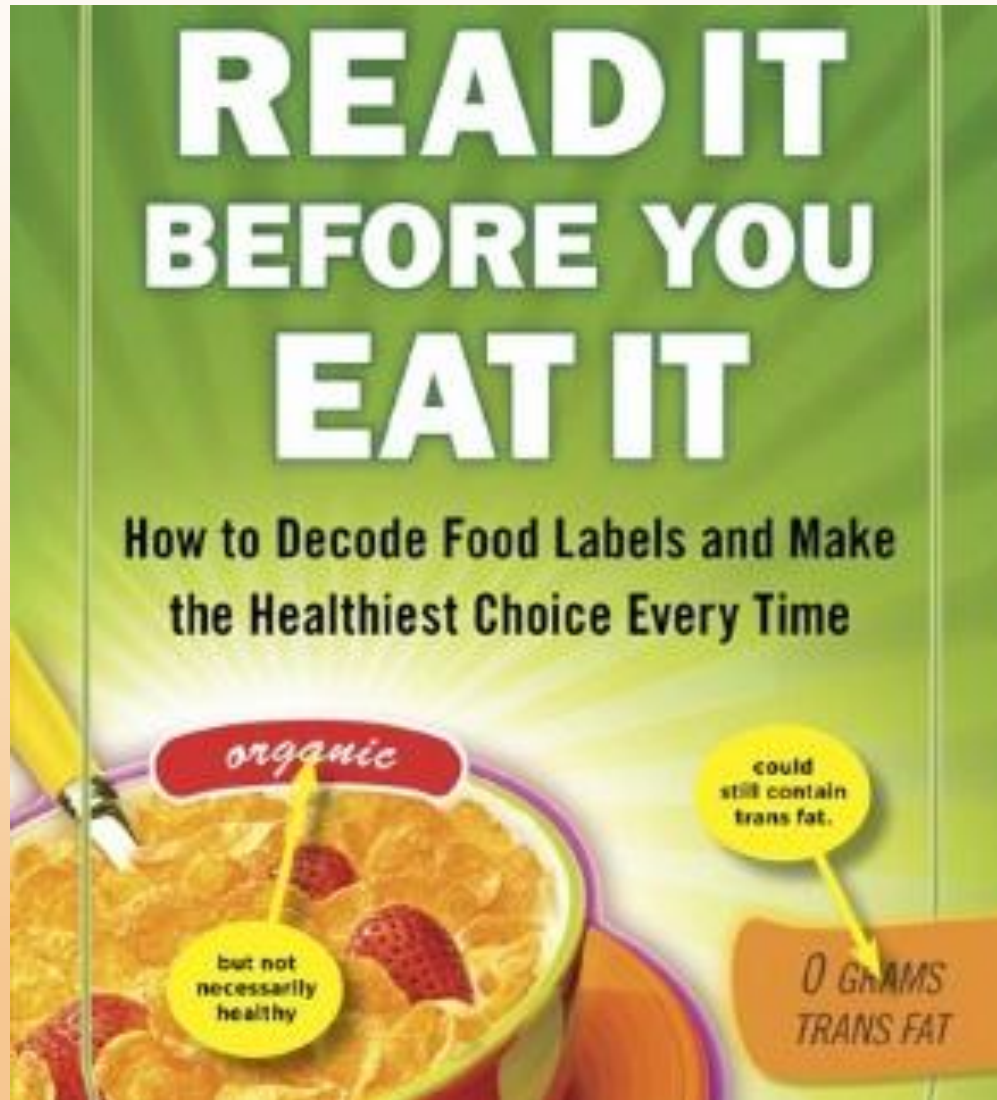
<http://www.healthline.com/>

بطاقة تعريف الغذاء أو بيانات السلعة Food Label

هي وسيلة أساسية لتعريف المستهلك
بماهية المنتج الغذائي ومكوناته

أحد أهم طرق تسويق المنتج وجذب المشتري

تطور بطاقة تعريف الغذاء أو بيانات السلعة



<http://thewakeupcallradioshow.com/>

أهم ما تشتمل عليه بطاقة تعريف الغذاء أو بيانات السلعة

Food label components

المكونات	Ingredients
القيمة الغذائية/الحقائق التغذوية	Nutrition Facts
تاريخ الصلاحية	shelf life Date
بلد المنشأ	Country of origin
تأكيد على حقيقة في المكونات	Composition claims
تأكيد على حقيقة في التصنيع	Production claims
تأكيد على حقيقة في التغذية	Nutrition claims

أهم ما تشتمل عليه بطاقة تعريف الغذاء أو بيانات السلعة

Food label components

Commercial Name

الاسم التجاري

Product name/ type

اسم المنتج / نوع

Company information

معلومات الشركة

Product weight

وزن المنتج

Others

أهم ما تشتمل عليه بطاقة تعريف الغذاء أو بيانات السلعة

Food label components - 1

Ingredients

المكونات



Ingredients:

Organic skim milk, organic cream,
bacterial cultures.

Ingrédients:

Lait écrémé biologique, crème
biologique, cultures bactériennes.

www.healthcanada.ca

أهم ما تشتمل عليه بطاقة تعريف الغذاء أو بيانات السلعة

Ingredients

المكونات



ماذا يطلب ويبحث عنه المستهلك

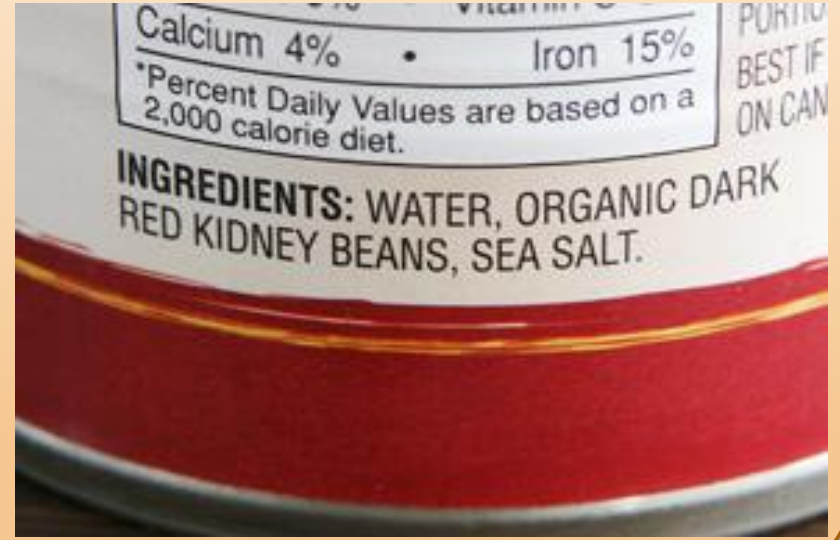
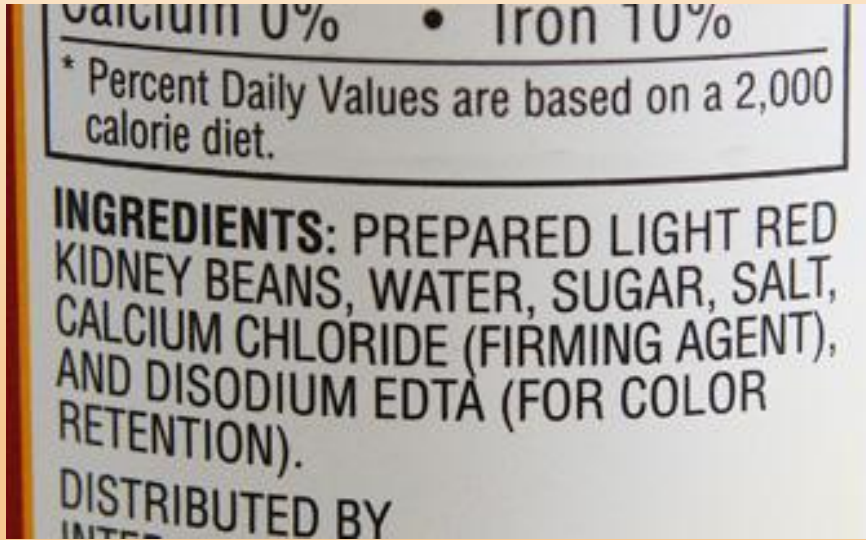
75-90% of consumers read ingredient labels

(<http://www.canadianmanufacturing.com/food/news/clean-as-a-whistle-68470>)

العلاقة بين مكونات الغذاء و سلامة الغذاء

Link between food label & food safety

مكونات طبيعية
خالى من المواد الحافظة
خالى من الأضافات الصناعية



www.befoodsmart.com

العلاقة بين مكونات الغذاء و سلامة الغذاء

Link between food label & food safety

التحقق من وجود المواد المسببة للحساسية الغذائية
check for food allergens



www.howmanyarethere.net

العلاقة بين مكونات الغذاء و سلامة الغذاء

Link between food label & food safety

الفول السوداني، والبيض، وفول الصويا، وبذور السمسم
واللبن، والمأكولات البحرية والمكسرات والقمح والخردل.

peanuts, egg, soy, sesame seeds, milk, seafood, tree
nuts, wheat and mustard.



www.gfs.com

العلاقة بين مكونات الغذاء و سلامة الغذاء

Link between food label & food safety

INGREDIENTS

Water, Carrots, Onions, Red Lentils (4.5%) Potatoes, Cauliflower, Leeks, Peas, Cornflower, **Wheat**flour, Cream (**milk**), Yeast Extract, Concentrated Tomato Paste, Garlic, Sugar, **Celery** Seed, Sunflower Oil, Herb and Spice, White Pepper, Parsley

ALLERGY ADVICE

For allergens, see ingredients in **bold**

www.fdf.org.uk/styling/gda/images/



www-webmd.com

أهم ما تشتمل عليه بطاقة تعريف الغذاء أو بيانات السلعة

Food label components - 2

الحقائق التغذوية Nutrition Facts

Nutrition Facts	
Serving Size 225 g	
Amount Per Serving	
Calories 200	Calories from Fat 6
% Daily Value*	
Total Fat 1g	1%
Saturated Fat 0g	1%
Trans Fat	
Cholesterol 0mg	0%
Sodium 2mg	0%
Total Carbohydrate 51g	17%
Dietary Fiber 6g	23%
Sugars 28g	
Protein 2g	
Vitamin A 3%	Vitamin C 33%
Calcium 1%	Iron 3%

*Percent Daily Values are based on a 2,000 calorie diet. Your daily values may be higher or lower depending on your calorie needs.

www.agrifobank.com

جدول حقائق التغذية إلزامي على المنتجات الغذائية المصنعة المعبأة

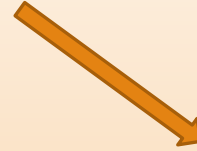
يوفر الجدول معلومات عن حجم الحصة الغذائية Serving size
والسعرات الحرارية والعناصر الغذائية الأساسية 13،
مثل البروتين والدهون والسكريات والألياف والصوديوم والحديد.

أهم ما تشتمل عليه بطاقة تعريف الغذاء أو بيانات السلعة

Food label components - 3

Shelf life dates

تاريخ الصلاحية



تاريخ إنتهاء الصلاحية

Expiration date

يفضل إستهلاكه قبل

“Best before” date

أهم ما تشتمل عليه بطاقة تعريف الغذاء أو بيانات السلعة

Food label components - 3

تاريخ إنتهاء الصلاحية

Expiration date "EXP"

له علاقة بجودة وسلامة الغذاء

يفضل إستهلاكه قبل

"Best before" date

له علاقة بجودة الغذاء بالدرجة الأولى

لا يضمن سلامة الغذاء

أهم ما تشتمل عليه بطاقة تعريف الغذاء أو بيانات السلعة

Food label components - 3



www.inspection.gc.ca

3 Months

أهم ما تشتمل عليه بطاقة تعريف الغذاء أو بيانات السلعة

Food label components - 4

بلد المنشأ Country of origin

إلزامي على المنتجات الغذائية



<http://www.productsOfcanada.com/>



<http://www.boswellindustry.com.au/>

وبخاصة في حالة المكونات المستوردة

أهم ما تشتمل عليه بطاقة تعريف الغذاء أو بيانات السلعة

Food label components - 4

بلد المنشأ Country of origin

بسكويت مصنع في إنجلترا
ويحتوي أساسا على قطع شيكولاته من بلجيكا

"Product of England." ?

"Product of England."

"Made with 100% Belgium chocolate"

أهم ما تشتمل عليه بطاقة تعريف الغذاء أو بيانات السلعة

Food label components - 5

تأكيد على حقيقة في المكونات Composition Claims



<http://stephanieorefice.net/>

أهم ما تشتمل عليه بطاقة تعريف الغذاء أو بيانات السلعة

Food label components - 5

تأكيد على حقيقة في المكونات Composition Claims



<https://public-bn1306.files.1drv.com/>

أهم ما تشتمل عليه بطاقة تعريف الغذاء أو بيانات السلعة

Food label components - 5

تأكيد على حقيقة في المكونات Composition Claims



<http://i-store.walmart.ca/images/>

أهم ما تشتمل عليه بطاقة تعريف الغذاء أو بيانات السلعة

Food label components - 5

تأكيد على حقيقة في المكونات Composition Claims



<https://repurposedlife.files.wordpress.com>

أهم ما تشتمل عليه بطاقة تعريف الغذاء أو بيانات السلعة

Food label components - 5

تأكيد على حقيقة في المكونات Composition Claims



<http://ecx.images-amazon.com>



<http://ubcfood.com>

أهم ما تشتمل عليه بطاقة تعريف الغذاء أو بيانات السلعة

Food label components - 5

تأكيد على حقيقة في المكونات Composition Claims



<http://media.npr.org>

Gluten Free Cheerios Recall Information



www.glutenfreescociety.org

NOWCAST Watch NewsCenter 5

Home / Money

General Mills recalling 1.8M Cheerios boxes for allergy risk

Some gluten-free Cheerios, Honey Nut Cheerios may contain wheat

Published 5:31 PM EDT Oct 05, 2015

<http://www.wcvb.com/money/>

أهم ما تشتمل عليه بطاقة تعريف الغذاء أو بيانات السلعة

Food label components - 6

تأكيد على حقيقة في التصنيع Production Claims



<https://www.shophealthy.in>



<http://www.gatewayfda.com>



<https://www.sanreorganic.com>

أهم ما تشتمل عليه بطاقة تعريف الغذاء أو بيانات السلعة

Food label components - 6

تأكيد على حقيقة في التصنيع Production Claims

✓ ZABEEHA BY HAND
✓ INDIVIDUALLY BLESSED
✓ OUR FINEST QUALITY

New
NOW
AVAILABLE

HALAL MONITORING AUTHORITY
حلال
HMA
RCMT™

Mina
Zabeeha by Hand
حلال
HALAL

CHICKEN BURGERS
BURGERS DE POULET
826 g
✓ MADE WITH WHITE CHICKEN
✓ FAIT DE VIANDE BLANCHE DE POULET

CHICKEN STRIPS
LANIÈRES DE POULET
840 g
✓ MADE WITH WHITE CHICKEN
✓ FAIT DE VIANDE BLANCHE DE POULET

CHICKEN WINGS
AILES DE POULET
790 g
HONEY GARLIC
AU MIEL ET À L'AIL

<https://hmacanada.org>

أهم ما تشتمل عليه بطاقة تعريف الغذاء أو بيانات السلعة

Food label components - 6

تأكيد على حقيقة في التصنيع
Production Claims



<https://www.nongmoproject.com>

Label GMOs
2016
ARE YOU IN?

VOTE:
labelgmos.org/ballot2016

EDUCATE • LEGISLATE • OFF MY PLATE



<https://https-d3n8a8pro7vhmx-cloudfront-net>

أهم ما تشتمل عليه بطاقة تعريف الغذاء أو بيانات السلعة

Food label components - 6

تأكيد على حقيقة في التصنيع Production Claims



<https://upload.wikimedia.org>

Food treated with radiation

غذاء تم معاملة بالإشعاع

أهم ما تشتمل عليه بطاقة تعريف الغذاء أو بيانات السلعة

Food label components - 7

تأكيد على حقيقة في التغذية Nutrition Claims



[https:// assets.bwbx.io](https://assets.bwbx.io)

أهم ما تشتمل عليه بطاقة تعريف الغذاء أو بيانات السلعة

Food label components - 7

تأكيد على حقيقة في التغذية Nutrition Claims



[https:// www.smartbalance.com](https://www.smartbalance.com)

أهم ما تشتمل عليه بطاقة تعريف الغذاء أو بيانات السلعة



Clean Label بطاقة بيانات الغذاء النظيفة

FUNCTIONAL
INGREDIENTS

engredea
Ingredients and Innovation

What Is Clean Label?

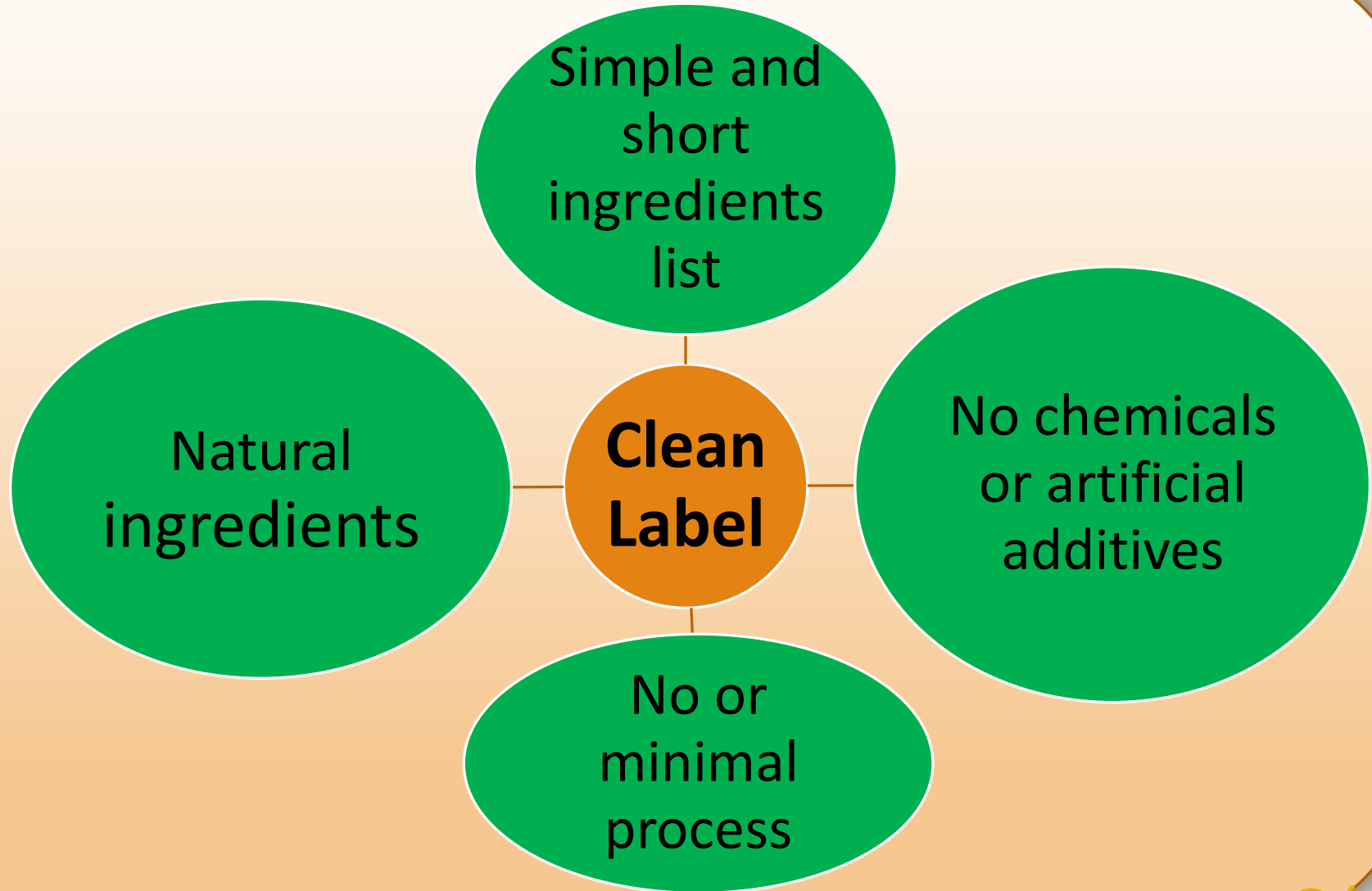
A primer for suppliers and manufacturers

Are Consumers Aware of the Term "Clean Label"



[https:// www.engredea.com](https://www.engredea.com)

Clean Label بطاقة بيانات الغذاء النظيفة



Clean Label بطاقة بيانات الغذاء النظيفة



<http://www.cspinet.org>



<https://agriculturalwithdrilindsay.files.wordpress.com>

Acknowledgment

اللجنة المنظمة لمؤتمر دبي العالمي لسلامة الأغذية

بلدية دبي
DUBAI MUNICIPALITY



Partners and sponsors of DIFSC
الشركاء والرعاة الرسميون للمؤتمر

Thank You

مع وافر الشكر

tamer.gamel@agr.gc.ca

tamer.gameal@alexu.edu.eg